

HOBART

LAVADORA DE LOUÇAS ECOMAX 503

CAPACIDADE MECÂNICA:

60, 40 ou 20 gavetas / hora

Capacidade máxima por gaveta: 18 pratos ou 25 copos
ou 200 talheres ou 9 bandejas até 310mm de altura e
460mm de comprimento.

CICLOS: Lavagem e enxágue 60, 90/180 segundos e ciclos
especiais GLAS e LONG.

TANQUE DE LAVAGEM: 20 litros

TANQUE DE ENXÁGUE (BOOSTER): 6 litros

CONSUMO DE ÁGUA/ CICLO: apenas 2,0 litros por ciclo;

CONSUMO DE ÁGUA/ PRATO: apenas 111 ml por prato;

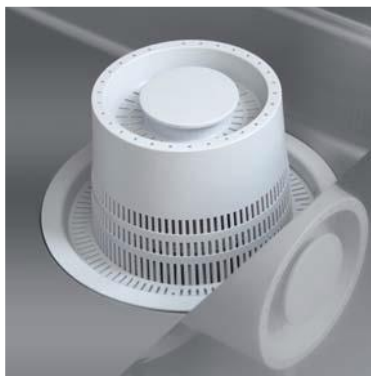


ITW Food Equipment Group

HOBART **BONNET** **VULCAN** **PERFECTA**

 www.itwfeg.com.br

 (41) 3370 1000 | (11) 2014 8080

BENEFÍCIOS E DIFERENCIAIS:

- ✓ ARCHIMEDES, sistema que drena a água e partículas sólidas de sujeira à partir do meio tanque antes de enxaguar, reutiliza 83% da água do enxágue no tanque de lavagem garantindo 100% de eficiência com menor desperdício de água.

- ✓ SMARTCLEAN, especialmente desenhado para não acumular resíduos e sujeira nas paredes, tanque, suporte das gavetas, braços e topo interno da lavadora, sua construção utiliza os mais modernos métodos de estamparia para evitar soldas e costuras nos componentes internos. Mais fácil de limpar e conservar.
- ✓ Ciclo de lavagem especial: possui programação para lavagens especiais de louças com muito sujeira, ciclo infinito.
- ✓ Ciclo especial para copos com temperaturas de lavagem e enxágue reduzidas.
- ✓ GLASS: ciclo especial para copos com menor temperaturas

- ✓ LONG: ciclo até 12 minutos, ideal para higienização de louças com maior grau de sujidade ou desincrustação da parte interna da máquina com uso de produto específico.
- ✓ Câmara: possui altura útil de 390mm permitindo a lavagem de bandejas.

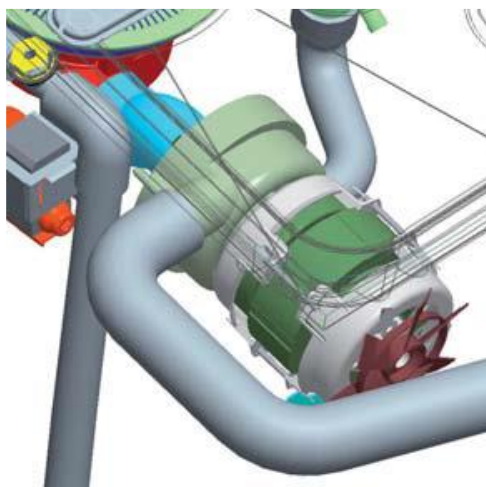
CARACTERÍSTICAS E VANTAGENS OPERACIONAIS:

- ✓ A lavadora dispõe de 5 programas de operação "ciclo" que podem ser facilmente programáveis pelo operador.
- ✓ Termômetros digitais das águas de lavagem e do enxágue;



- ✓ Sistema de segurança para caso de abertura do capô durante o ciclo;
- ✓ Totalmente construída em aço inoxidável AISI304, paredes duplas que conferem maior isolamento térmico e acústico, além de garantir maior robustez ao equipamento.
- ✓ Tanque estampado sem emendas, soldas ou costuras proporciona melhor aproveitamento de espaço e maior facilidade na higienização diária.

- ✓ Sistema de correr das gavetas estampado.
- ✓ Interface intuitiva com mostrador digital proporciona melhor visualização das funções da lavadora, temperatura de lavagem e enxágue e fácil visualização dos modos de ciclo (aquecimento, lavagem e stand by).
- ✓ Painel de comando em posição ergonômica.
- ✓ Filtro de partículas no tanque para maior eficiência de lavagem.



- ✓ Ciclo automático de lavagem e enxágue à quente (14 segundos).

- ✓ Controle automático dos níveis de água e temperatura no tanque de lavagem e boiler.
- ✓ Dispositivo de interrupção do ciclo com porta aberta.

ACOMPANHA O EQUIPAMENTO PADRÃO:

- ✓ 02 gavetas (rack) de pinos;
- ✓ 01 gaveta (rack) lisa;
- ✓ Mangueira de conexão de água: 2 metros;
- ✓ Mangueira de dreno: 2 metros;
- ✓ Cabo de força (sem plug) 2 metros

DADOS TÉCNICOS:

Tensão (V)	Alimentação	Potência (Kw/h)	Frequência (Hz)	Consumo (Kw/h)	Potência Motobomba Lavagem (cv)	Potência Motobomba Enxágue (cv)	Temperatura Lavagem °C	Temperatura Enxágue °C
220	MONOFÁSICA	5,5	60	4,7	0,5	0,2	55°C à 65°C	80°C à 90°C
220	TRIFÁSICO							
380	TRIFÁSICO							

DIMENSÕES DO EQUIPAMENTO - (mm)					PESO (kg)	
Altura	Altura útil da câmara	Largura	Profundidade	Profundidade Porta Aberta	Bruto	Líquido
820 (+-20)	390	600	600	985	60	55

* Dureza da água: 7-14 °fH

